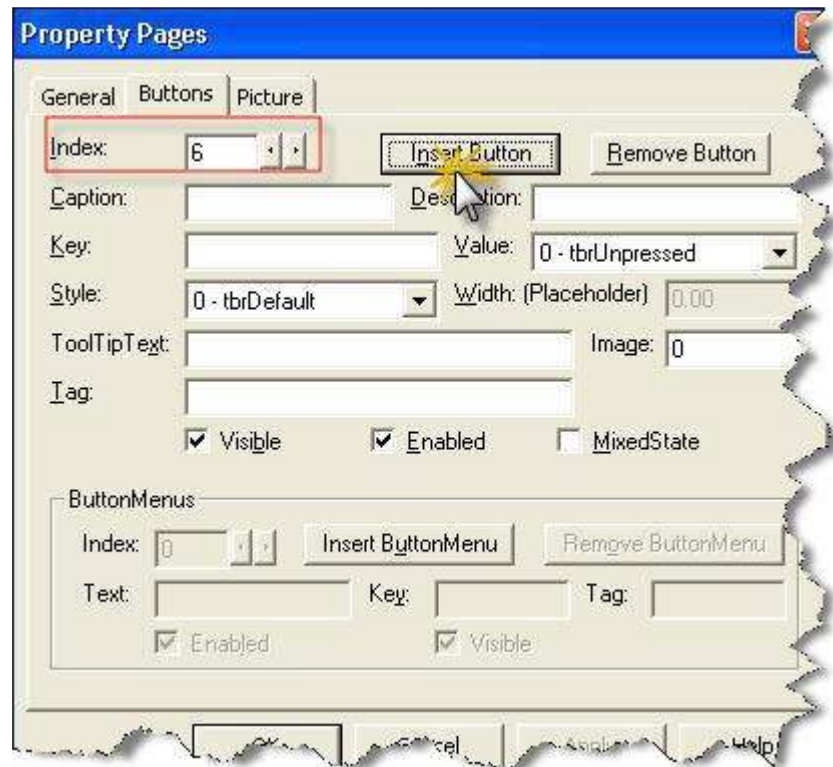


- هنا سوف يكون إضافة الأيقونات للتلول بار (**Toolbar**) " الشريط المنبثق " لكي نضيف الأزرار اتبع التالي :
- اضغط على زر **Insert Button** لكي يتم تهيئة الحقول للإضافة .
 - اضغط على الزر **Insert Button** ست مرات كما هو موضح .



لاحظ : كلمة **Index** في الأعلى وهنا نعلمك مكان الزر " موقعه في المصفوفة " انتقل إلى رقم " 1 " لإضافة البيانات لكي يظهر لنا الزر